



# แนวทางการนิเทศงาน ทันตกรรม

# ประเด็นที่ 3 : สุขภาพกลุ่มวัย และการยกระดับบริการผู้สูงอายุ

- 1** กลุ่มวัย (เด็กปฐมวัย)
  - ตัวชี้วัด ร้อยละเด็กอายุ 3 ปี ปราศจากฟันผุ (ร้อยละ 75)
- 2** ผู้สูงอายุ (ผู้ที่ได้รับบริการใส่ฟันเทียม/รากฟันเทียม)
  - ตัวชี้วัด จำนวนผู้ที่ได้รับบริการใส่ฟันเทียม 951 ราย จำนวนผู้ที่ได้รับบริการฝังรากฟันเทียม 80 ราย

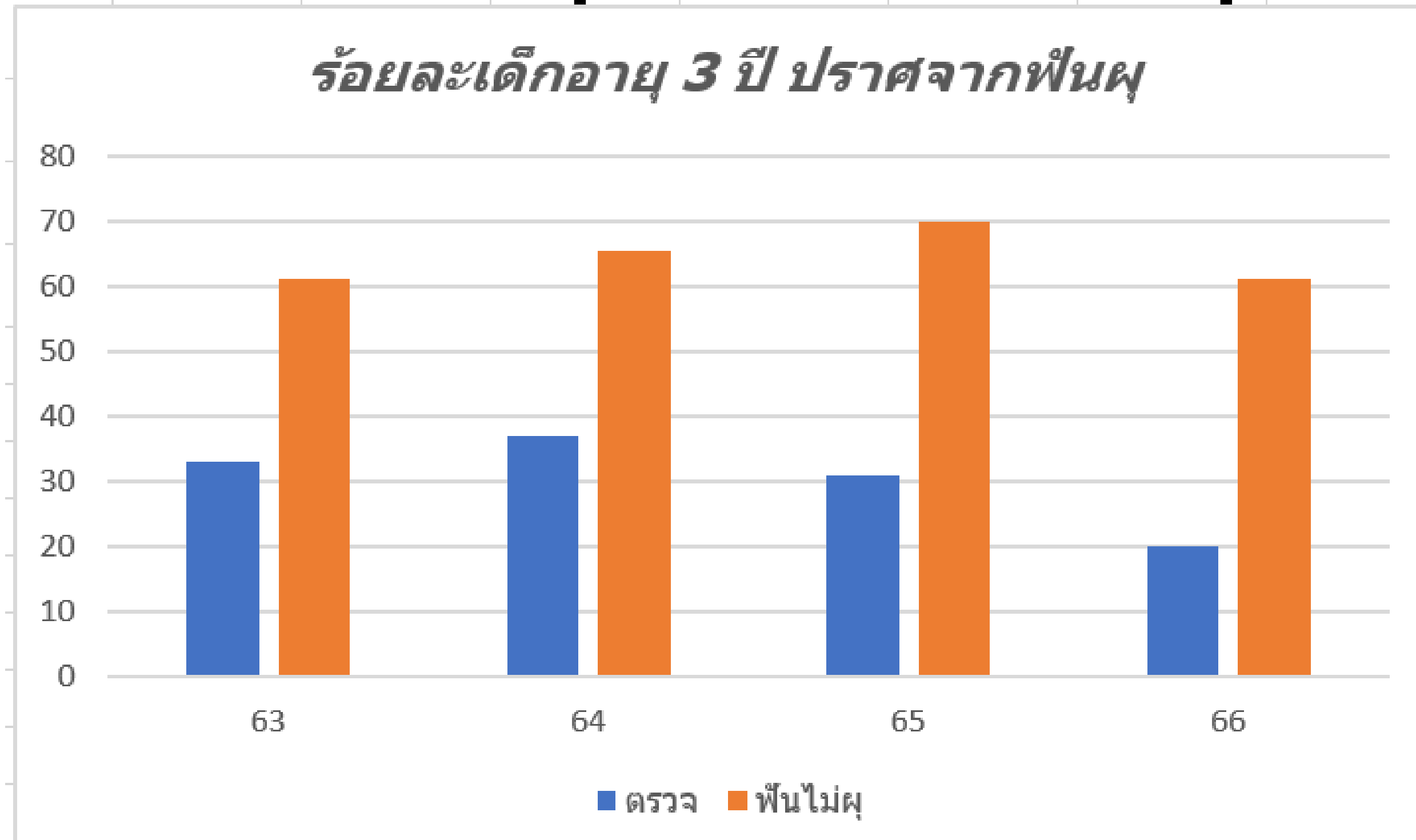
# ประเด็นที่ 5 : ลดป่วย ลดตาย และการสร้างความมั่นคงทางสุขภาพ

สาขาโรคมะเร็ง (Cancer) : มะเร็งช่องปาก

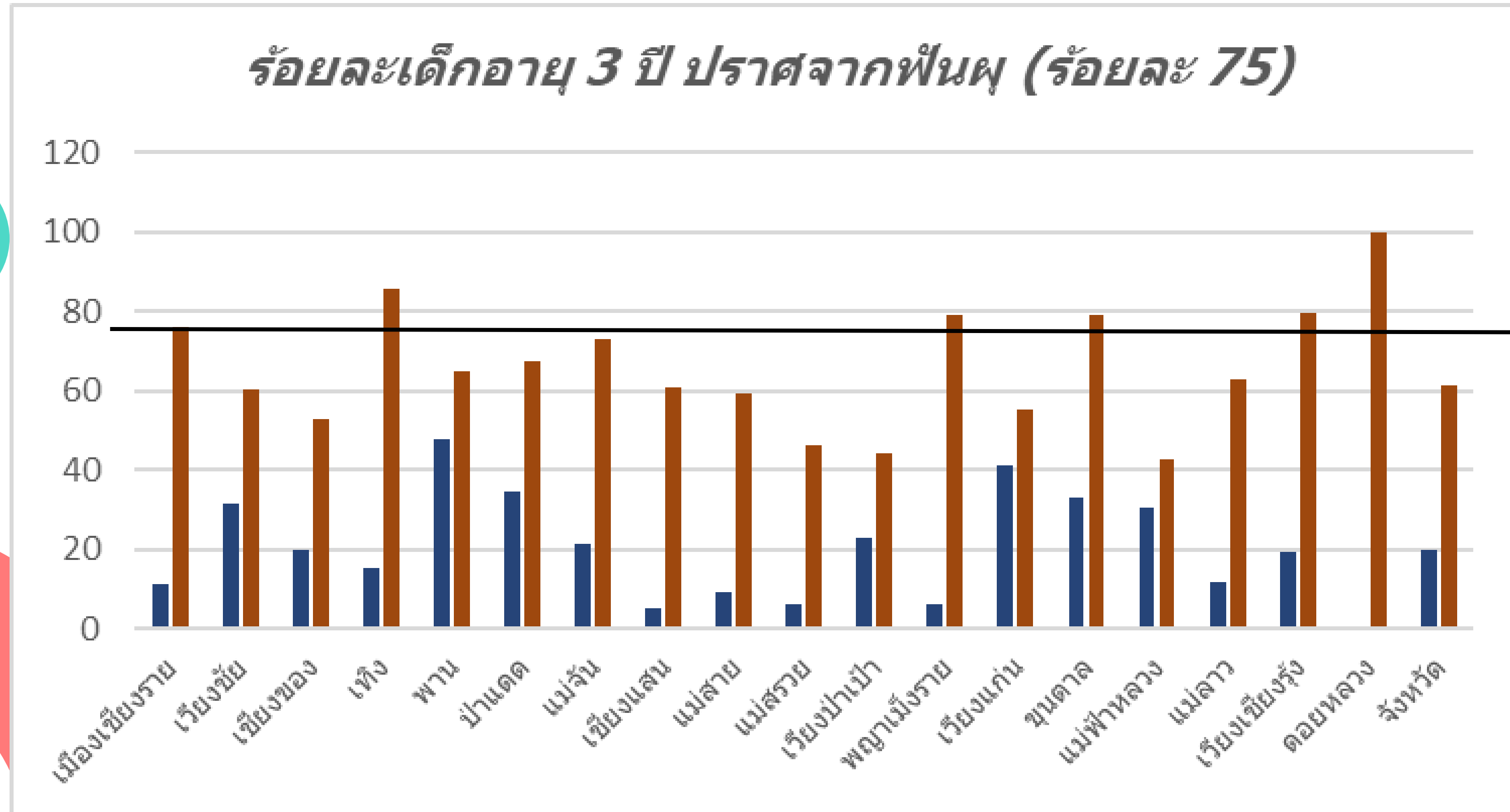
- ร้อยละของประชาชนอายุ 40 ปีขึ้นไปที่มาใช้บริการ ได้รับการตรวจช่องปากและคัดกรองรอยโรคในช่องปาก

# กลุ่มวัย (เด็กปฐมวัย)

## - ตัวชี้วัด ร้อยละเด็กอายุ 3 ปี ปราศจากฟันผุ (ร้อยละ 75)



# ร้อยละเด็กอายุ 3 ปี ปราศจากฟันผุ (ร้อยละ 75)



ตรวจ  
ฟันไม่ผุ

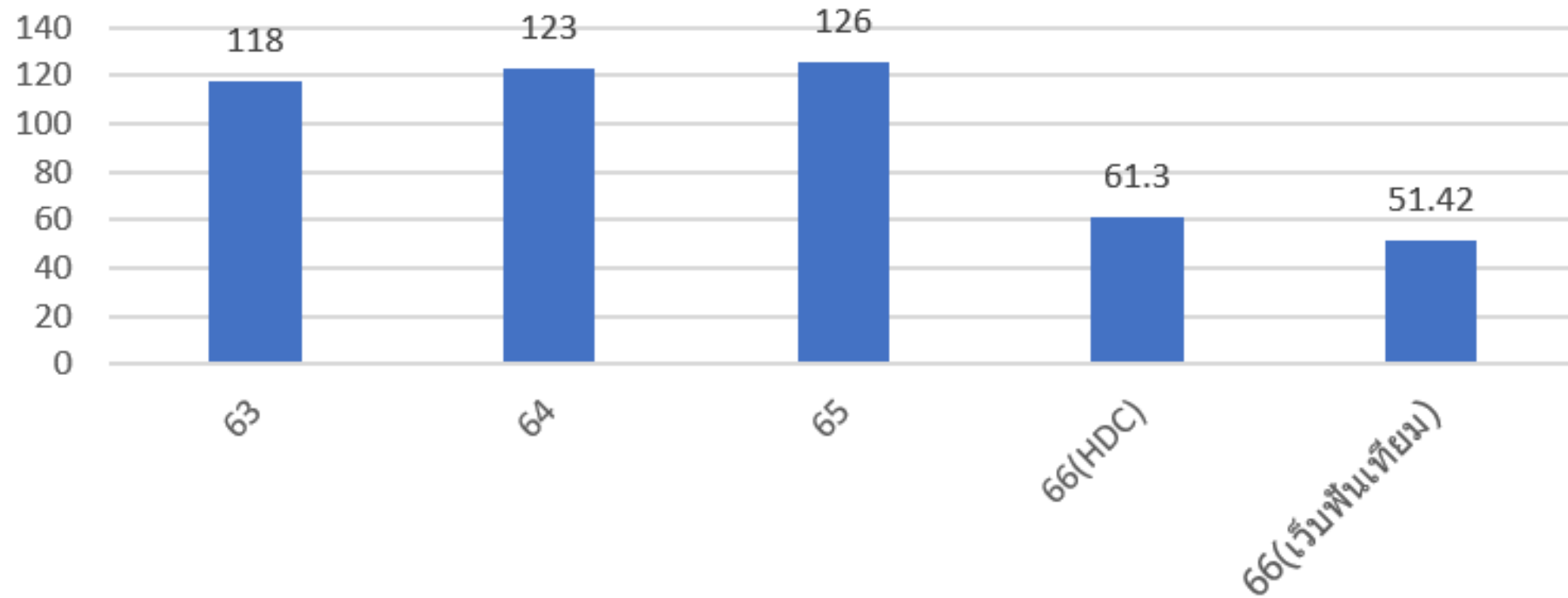
# Small success

3 เดือน	6 เดือน	9 เดือน	12 เดือน
เด็ก 3 ปี ได้รับการตรวจ สุขภาพช่องปาก ไม่น้อยกว่า ร้อยละ 10	เด็ก 3 ปี ได้รับการตรวจ สุขภาพช่องปาก ไม่น้อยกว่า ร้อยละ 20	เด็ก 3 ปี ได้รับการตรวจ สุขภาพช่องปาก ไม่น้อยกว่า ร้อยละ 30	เด็ก 3 ปี ได้รับการตรวจ สุขภาพช่องปาก ไม่น้อยกว่า ร้อยละ 50  เด็ก 3 ปี ปราศจากฟันผุ ร้อยละ 75

# ผู้สูงอายุ (ผู้ที่ได้รับบริการใส่ฟันเทียม/รากฟันเทียม)

- ตัวชี้วัด จำนวนผู้ที่ได้รับบริการใส่ฟันเทียม 951 ราย จำนวนผู้ที่ได้รับบริการฝังรากฟันเทียม 80 ราย

จำนวนผู้ที่ได้รับการใส่ฟันเทียมตามเป้าหมาย ร้อยละ

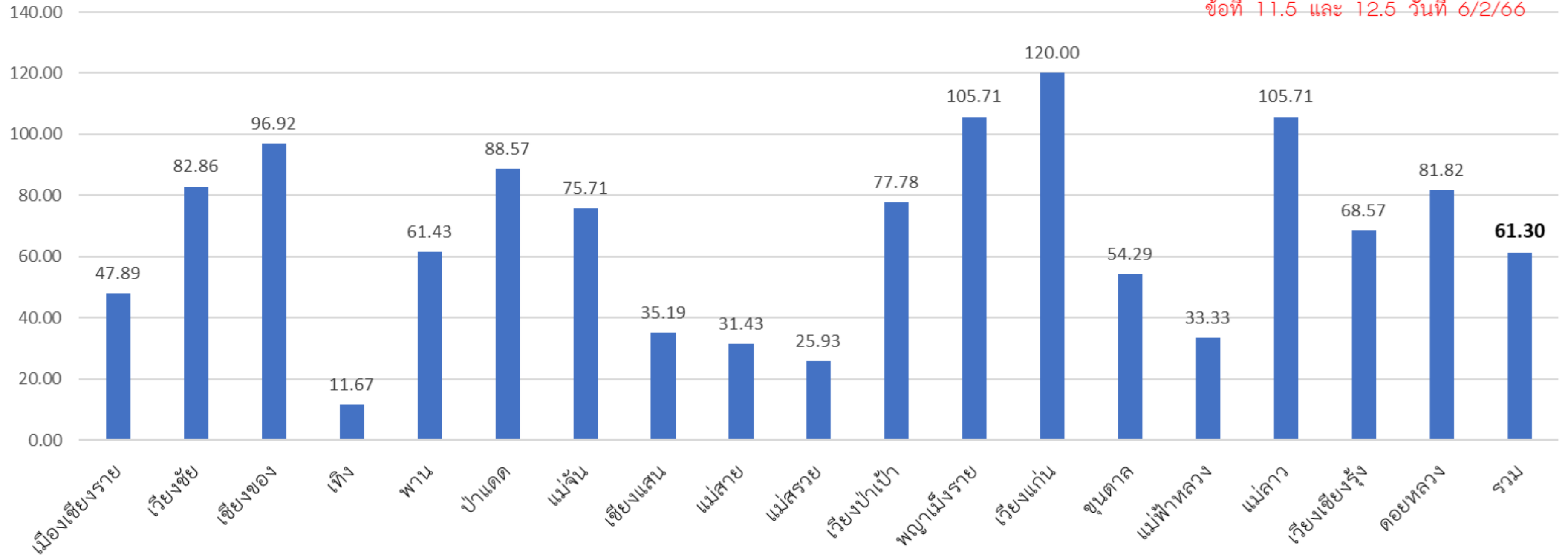


รากฟันเทียมพระราชทาน			
โรงพยาบาล	เป้าหมาย (ราย)	ผลงาน (ราย)	อยู่ระหว่างเตรียมช่องปาก (ราย)
เชียงราย	๘๐	๕	๒๔
แม่จัน		๐	
แม่สรวย		๐	

# ร้อยละ อายุ 40 ปีขึ้นไปได้รับบริการใส่ฟันเทียมมถอดได้ทั้งปากหรือเกือบทั้งปาก(คน)

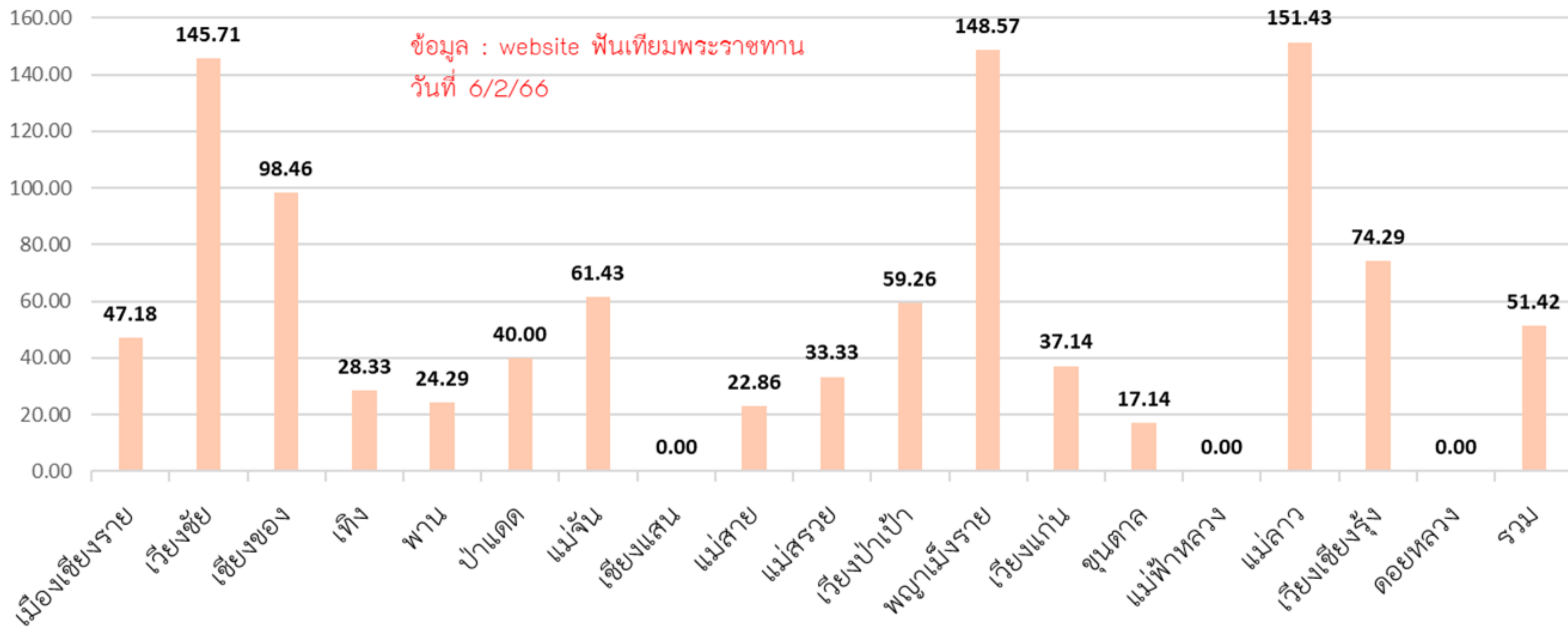
## เทียบเป้าหมาย

ข้อมูล HDC ทันตกรรม(บริการ)  
ข้อที่ 11.5 และ 12.5 วันที่ 6/2/66



## ร้อยละ ผู้ได้รับบริการใส่ฟันเทียมในโครงการฟันเทียมพระราชทานปี 2566 เทียบเป้าหมาย

ข้อมูล : website ฟันเทียมพระราชทาน  
วันที่ 6/2/66

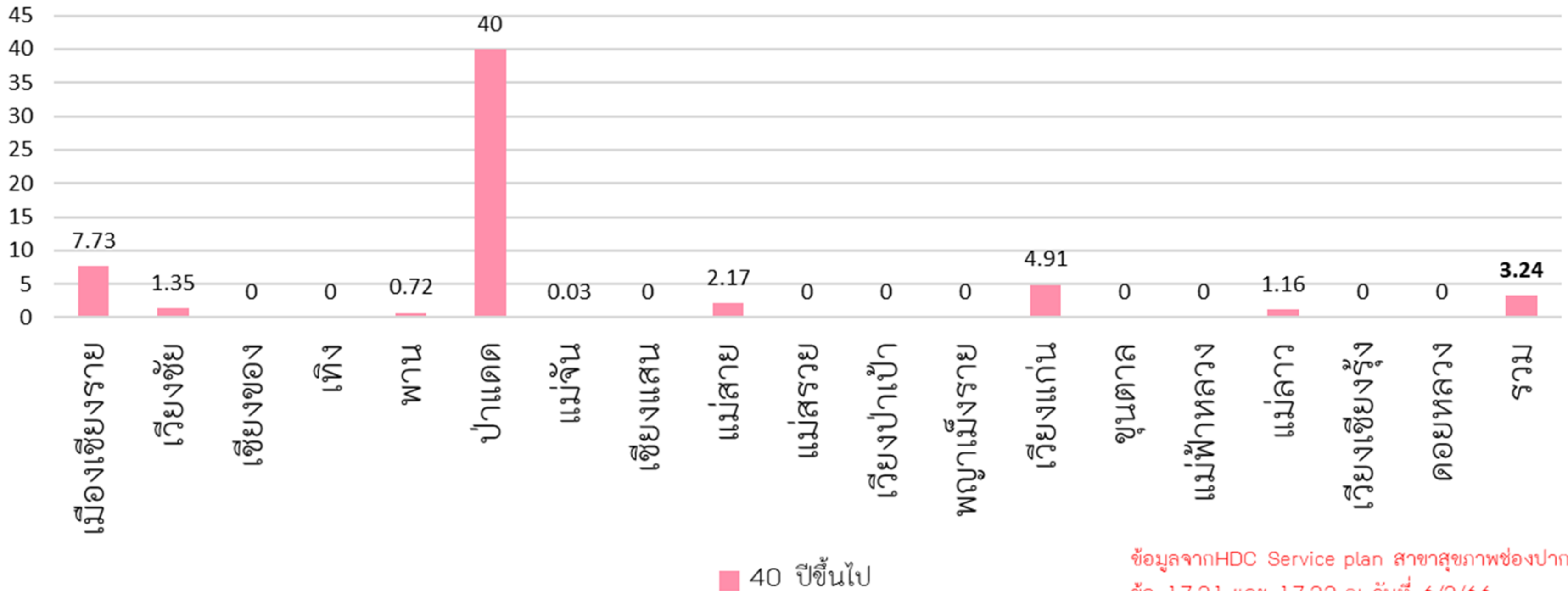


# Small success

๓ เดือน	๖ เดือน	๙ เดือน	๑๒ เดือน
ทันตบุคลากรได้รับการพัฒนาศักยภาพ และหน่วยบริการมีความพร้อมในการจัดบริการรากฟันเทียม	<ul style="list-style-type: none"><li>• ผู้ที่ได้รับบริการฟันเทียม ร้อยละ ๔๐ ของเป้าหมาย</li><li>• ผู้ที่ได้รับบริการรากฟันเทียมร้อยละ ๒๐ ของเป้าหมาย</li></ul>	<ul style="list-style-type: none"><li>• ผู้ที่ได้รับบริการฟันเทียม ร้อยละ ๘๐ ของเป้าหมาย</li><li>• ผู้ที่ได้รับบริการรากฟันเทียม ร้อยละ ๘๐ ของเป้าหมาย</li></ul>	<ul style="list-style-type: none"><li>• ผู้ที่ได้รับบริการฟันเทียม ร้อยละ ๑๐๐ ของเป้าหมาย</li><li>• ผู้ที่ได้รับบริการรากฟันเทียม ร้อยละ ๑๐๐ ของเป้าหมาย</li></ul>

# ร้อยละของประชาชนอายุ 40 ปีขึ้นไปที่มาใช้บริการ ได้รับการตรวจช่องปาก และคัดกรอง รอยโรคในช่องปาก

OHSP ร้อยละของกลุ่มอายุ 40 ปีขึ้นไปที่ได้รับการคัดกรอง PMDs (คน)



ข้อมูลจากHDC Service plan สาขาสุขภาพช่องปาก  
ข้อ 17.21 และ 17.22 ณ วันที่ 6/2/66

# Small success

3 เดือน	6 เดือน	12 เดือน
<ul style="list-style-type: none"><li>• มีระบบการจัดการ ที่เกี่ยวข้องกับ รอยโรคเสี่ยงมะเร็งและมะเร็งช่องปาก ในประชาชนอายุ 40 ปีขึ้นไป ในระดับจังหวัด</li></ul>	<ul style="list-style-type: none"><li>• ร้อยละ 15 ของประชาชนอายุ 40 ปีขึ้นไปที่มาใช้บริการ ได้รับการตรวจช่องปากและคัดกรองรอยโรคในช่องปาก</li><li>• มีรายงาน<ul style="list-style-type: none"><li>- ร้อยละของประชาชนอายุ 40 ปีขึ้นไป ที่มีรอยโรคเสี่ยงมะเร็งและมะเร็งช่องปาก</li><li>- จำนวนผู้ที่มีรอยโรคเสี่ยงมะเร็งและมะเร็งช่องปาก ได้รับการตัดชิ้นเนื้อ (biopsy) และตรวจทางพยาธิวิทยา</li></ul></li></ul>	<ul style="list-style-type: none"><li>• ร้อยละ 40 ของประชาชนอายุ 40 ปีขึ้นไป ที่มาใช้บริการ ได้รับการตรวจช่องปากและคัดกรองรอยโรคในช่องปาก</li><li>• มีรายงาน<ul style="list-style-type: none"><li>- ร้อยละของประชาชนอายุ 40 ปีขึ้นไป ที่มีรอยโรคเสี่ยงมะเร็งและมะเร็งช่องปาก</li><li>- จำนวนผู้ที่มีรอยโรคเสี่ยงมะเร็งและมะเร็งช่องปาก ที่ได้รับการตัดชิ้นเนื้อ (biopsy) และตรวจทางพยาธิวิทยา</li></ul></li></ul>



# สรุปรายชื่อรพ. ที่จะเข้านิเทศงาน

	ว/ด/ป	ประเด็น
รพ.แม่ฟ้าหลวง	15 กพ 66	ร้อยละเด็ก 3 ปี ปราศจากฟันผุ / การคัดกรองรอยโรคมะเร็งช่องปาก
รพ.ป่าแดด	16 กพ 66	ร้อยละเด็ก 3 ปี ปราศจากฟันผุ / การคัดกรองรอยโรคมะเร็งช่องปาก
รพ.ศูนย์การแพทย์แม่ฟ้าหลวง	22 กพ 66	ร้อยละเด็ก 3 ปี ปราศจากฟันผุ / การคัดกรองรอยโรคมะเร็งช่องปาก
รพ.เวียงแก่น	23 กพ 66	ร้อยละเด็ก 3 ปี ปราศจากฟันผุ / การคัดกรองรอยโรคมะเร็งช่องปาก
รพ.พญาเม็งราย	28 กพ 66	ร้อยละเด็ก 3 ปี ปราศจากฟันผุ / การคัดกรองรอยโรคมะเร็งช่องปาก
รพ.เชียงใหม่	2 มีค 66	ร้อยละเด็ก 3 ปี ปราศจากฟันผุ / การคัดกรองรอยโรคมะเร็งช่องปาก
รพ.ดอยหลวง	2 มีค 66	ร้อยละเด็ก 3 ปี ปราศจากฟันผุ / การคัดกรองรอยโรคมะเร็งช่องปาก
รพ.เทิง	7 มีค 66	ร้อยละเด็ก 3 ปี ปราศจากฟันผุ / การคัดกรองรอยโรคมะเร็งช่องปาก
รพ.เชียงรายประชานุเคราะห์	8 มีค 66	ร้อยละเด็ก 3 ปี ปราศจากฟันผุ / การคัดกรองรอยโรคมะเร็งช่องปาก
รพ.เวียงป่าเป้า	9 มีค 66	ร้อยละเด็ก 3 ปี ปราศจากฟันผุ / การคัดกรองรอยโรคมะเร็งช่องปาก
รพ.แม่สรวย	9 มีค 66	ร้อยละเด็ก 3 ปี ปราศจากฟันผุ / การคัดกรองรอยโรคมะเร็งช่องปาก/ <b>จำนวนผู้รับบริการฝังรากฟันเทียม</b>
รพ.แม่ลาว	14 มีค 66	ร้อยละเด็ก 3 ปี ปราศจากฟันผุ / การคัดกรองรอยโรคมะเร็งช่องปาก

**Thank You**

