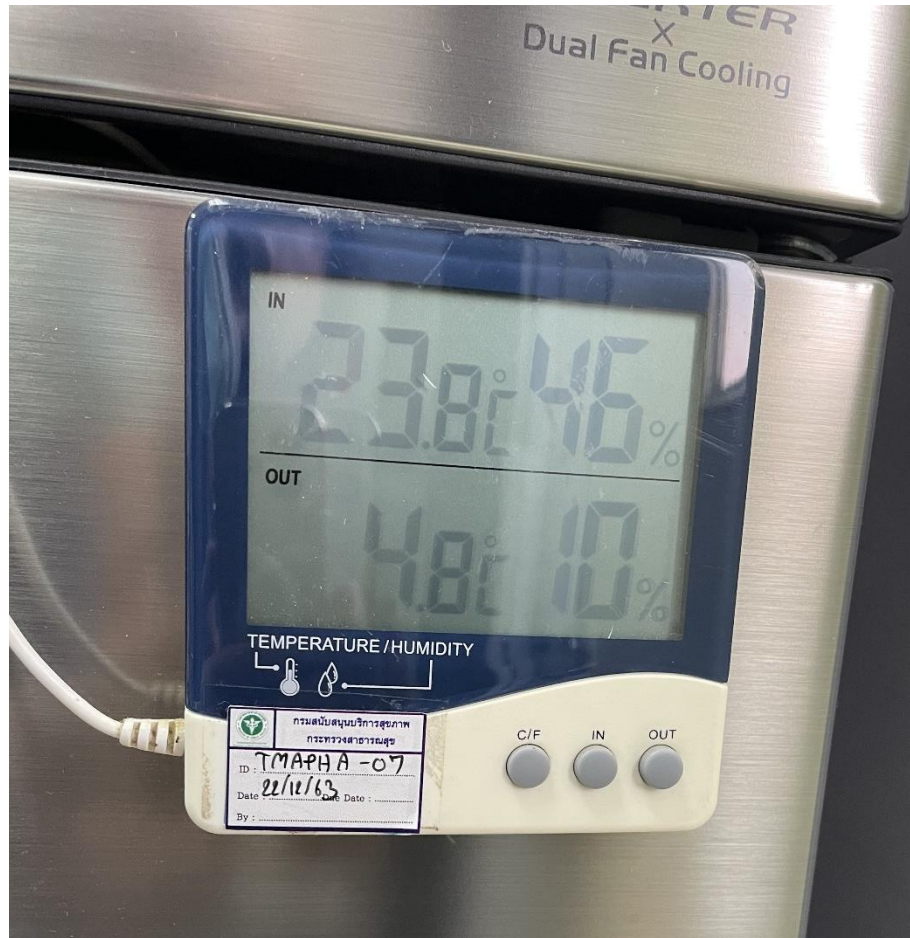


ระบบประเมินมาตรฐานระบบบริการสุขภาพ
ด้านงานเภสัชกรรม

จัดให้มีตู้เย็นสำหรับจัดเก็บเวชภัณฑ์ยา และมีเทอร์โมมิเตอร์สำหรับวัดอุณหภูมิและความชื้น



มีตู้เก็บยาเสพติด และวัตถุออกฤทธิ์ต่อจิตและประสาท ซึ่งแยกเก็บจากเวชภัณฑ์อื่น พร้อมทั้งมีกุญแจปิด



ตู้เก็บที่ห้องจ่ายยาผู้ป่วยนอก
มีกุญแจปิด-เปิด และต้อง
เขียนบันทึกในใบเบิก-จ่าย
ยาพร้อมลงชื่อกำกับทุกครั้ง
ก่อนนำยาไปจ่ายให้แก่ผู้ป่วย



ตู้เก็บที่คลังเวชภัณฑ์ มี
กุญแจปิด-เปิด กุญแจอยู่ที่
หัวหน้าพัสดุ และต้องเขียน
บันทึกในใบเบิกพัสดุ
พร้อมลงชื่อกำกับทุกครั้ง
ก่อนเบิกยาออกจากคลัง

มีอุปกรณ์สำหรับนับเม็ดยาอย่างน้อย 2 ชุด โดยแยกเป็นยาทั่วไป และยาปฏิชีวนะ



ตู้หรือชั้นเก็บยาน้ำ ยาเม็ด ยาใช้ภายนอก และยาฉีด โดยมีการแยกประเภท รวมถึงติดป้ายบอกชื่อยาชัดเจน

