



สร้างสุขในองค์กร

Happy Workplace



Maesuai Hospital

โรงพยาบาลแม่สรวย



โอกาสพัฒนา

มิติความสุข



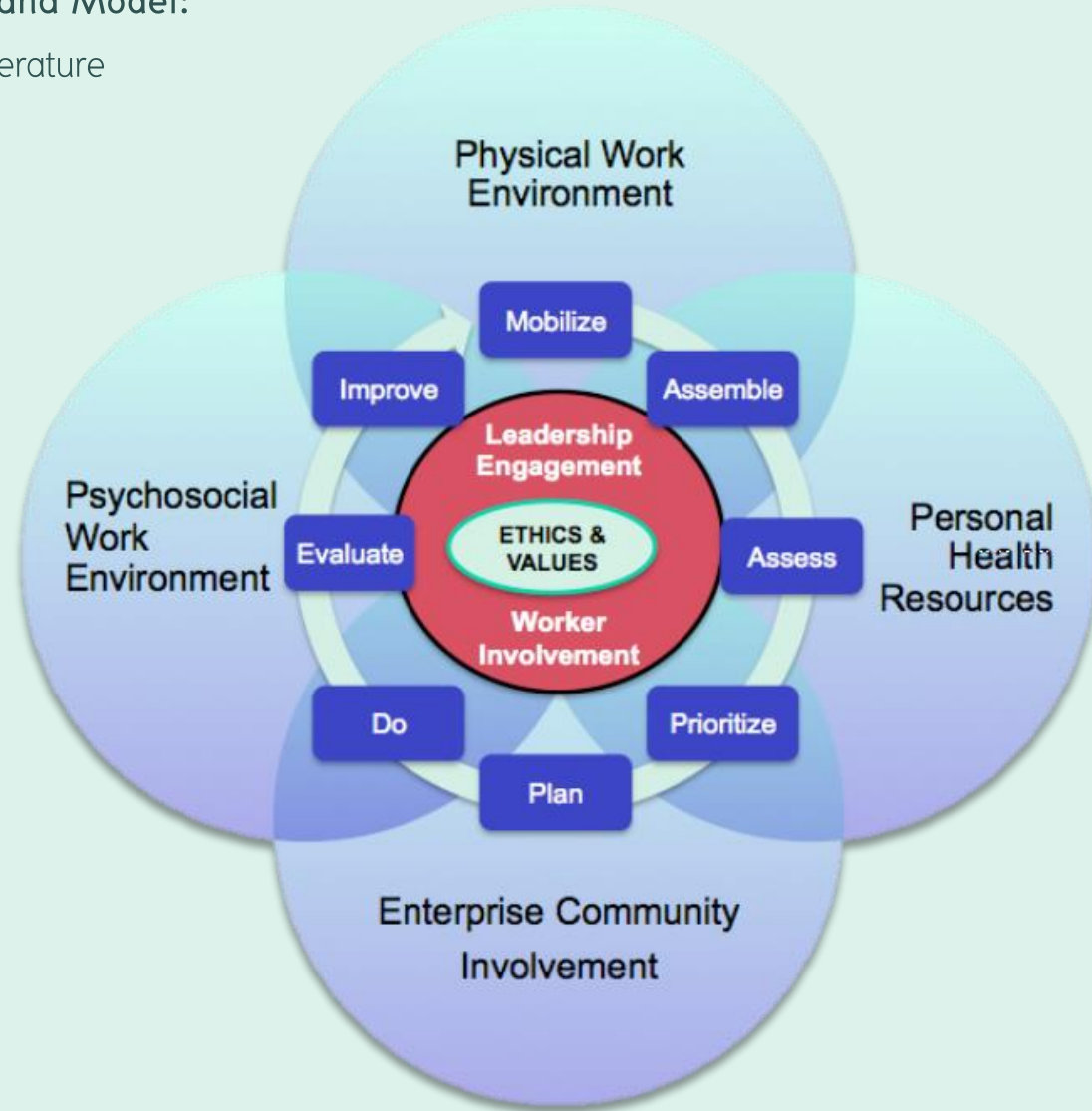
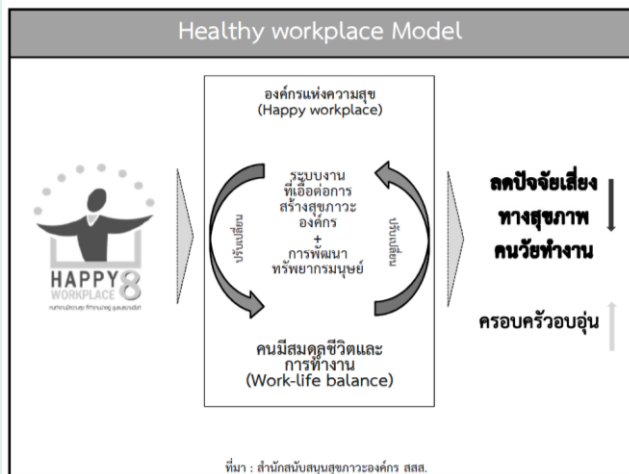
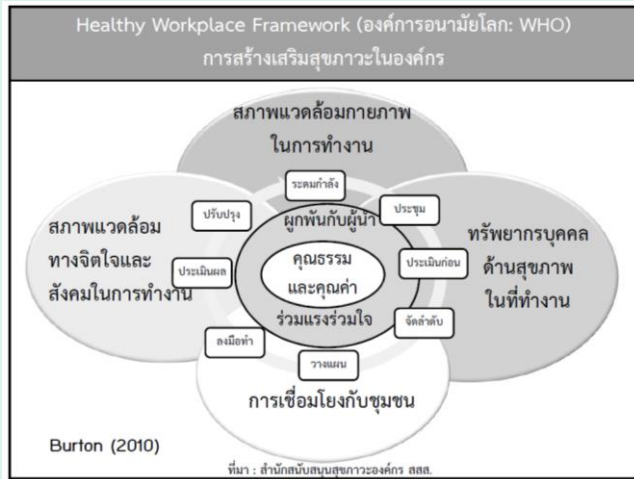
Introduction



กิจกรรมเด่น



WHO Healthy Workplace Framework and Model: Background Document and Supporting Literature and Practices





INTRODUCTION

National policy: Happy MOPH

พันธกิจของโรงพยาบาล: “ข้อที่ 6 พัฒนาสมรรถนะ และเสริมสร้างคุณภาพชีวิตที่ดีของบุคลากรสาธารณสุข”

ที่มาและความสำคัญ:


“จากการทำแบบสอบถาม *HAPPINOMETER* 2561 ของบุคลากรในโรงพยาบาลแม่สรวย โดยแบบสอบถามครอบคลุมในเรื่องของ มิติความสุข 9 หัวข้อ พบว่า พบว่าภาพรวมเฉลี่ยอยู่ที่ 65.21% ซึ่งอยู่ในเกณฑ์มีความสุข (Happy)”

“เพื่อความสุขที่ยั่งยืน ผู้บริหารจึงสนับสนุนให้ทางองค์กรจัดทำโครงการองค์กรสร้างสุขโรงพยาบาลแม่สรวยขึ้น”

เครื่องมือวัดความสุขด้วยตัวเอง
Happinometer
กระทรวงสาธารณสุข



ผลงานเชิงประจักษ์จากการสร้างองค์กรสร้างสุข

| มิติ | ค่าเฉลี่ย | | การแปลผล | |
|-------------------------------|----------------|--------------|--------------|---|
| | 2561 | 2562 | | |
| 1 | Happy Body | 62.09 | 64.80 | Happy |
| 2 | Happy Relax | 57.29 | 57.63 | Happy |
| 3 | Happy Heart | 71.36 | 75.70 | Happy |
| 4 | Happy Soul | 71.31 | 72.18 | Happy |
| 5 | Happy Family | 68.59 | 64.75 | Happy |
| 6 | Happy Society | 65.57 | 66.59 | Happy |
| 7 | Happy Brain | 67.48 | 70.41 | Happy |
| 8 | Happy Money | 53.69 | 52.15 | Happy |
| 9 | Happy Worklife | 68.50 | 67.75 | Happy |
| Average Happy | | 65.00 | 65.77 | Happy |
| การกล่าวถึงองค์กรในทางที่ดี | | | 70.89 |  |
| ความต้องการที่จะอยู่กับองค์กร | | | 64.71 | |
| ความภาคภูมิใจในองค์กร | | | 72.93 | |
| ความผูกพัน | | | 69.51 | |
| สมดุลชีวิตกับการทำงาน | | | 58.28 | |

| ชื่อกิจกรรม/โครงการ | มิติความสุขที่เกี่ยวข้อง | | | | | | | | |
|--|--------------------------|-------|-------|------|--------|---------|-------|-------|------|
| | Body | Relax | Heart | Soul | Family | Society | Brain | Money | Work |
| ๑. โครงการสร้างสุขด้วยสุขภาพดี | • | | | | | | | | |
| ๒. เคลื่อนไหวร่างกาย คลายโรคด้วยโยคะ | • | • | | | | | | | |
| ๓. การจัดการตนเองเพื่อปรับเปลี่ยนพฤติกรรมสุขภาพของเจ้าหน้าที่เครือข่าย บริการสุขภาพอำเภอแม่สรวย | • | | | | | | | | |
| ๔. Happy money & Happy New year | | • | | | | | | • | |
| ๕. กิจกรรมตลาดนัดแบ่งปัน เน้นการแบ่งปันความสุข | | | • | • | | | | | |
| ๖. ทำบุญตักบาตร | | | | • | | | | | |
| ๗. โครงการเพื่อน้อง ห้องอิม | | | • | • | | • | | | |
| ๘. โครงการจัดโรงทานวัดในชุมชน/ในโรงเรียน | | | • | • | | | | | |
| ๙. โครงการคลายหนาวให้น้อง | | • | • | • | | • | | | |
| ๑๐. โครงการปฐมนิเทศเจ้าหน้าที่ | | | | | | • | • | | • |
| ๑๑. R๒R โรงพยาบาลแม่สรวย | | | | | | | • | | |
| ๑๒. มีกิจกรรมมหกรรมงานคุณภาพ | | | | | • | | • | | |
| ๑๓. กิจกรรมรู้ทันตัวตน รู้ใจตนเอง | | | | | | • | | | • |
| ๑๔. จัดทำกลุ่ม ตลาดโฮงยาแม่สรวย | | | | | | | | • | |
| ๑๕. โครงการแจกหม้ออมสินปีใหม่ เพื่อคลายหนาว | | • | | | | | | • | |
| ๑๖. โครงการตลาดนัดผักปลอดสาร | • | | | | | | | | |
| ๑๗. ชมรมเดินวิ่ง | • | | | | | | | | |
| ๑๘. Gallery walkway | | • | | | | | | | |
| ๑๙. การปลูกต้นไม้ในโรงพยาบาล และวัด | | • | | | | • | | | |
| ๒๐. จัดกิจกรรมครอบครัวอบอุ่น/วาดรูป | | • | | | • | | | | |
| ๒๑. จัดกิจกรรม Happy family แทรกในกิจกรรมอื่น เช่น แข่งกีฬา งานปีใหม่ | | | | | • | | | | |
| ๒๒. ทำกิจกรรมพื้นที่กระเป๋าดัดชยะ รักษ์โลก ส่งมอบให้ผู้ให้บริการใส่ยา | | | | • | | • | | | |
| ๒๓. Inspiration seed | | • | | • | | • | • | | • |



Best Performance & Activities

| มิติ | ค่าเฉลี่ย | | % change |
|-------------|-----------|-------|----------|
| | 2561 | 2562 | |
| Happy Heart | 71.36 | 75.70 | 6.08 |
| Happy Brain | 67.48 | 70.41 | 4.34 |
| Happy Soul | 71.31 | 72.18 | 1.22 |





Happy Heart

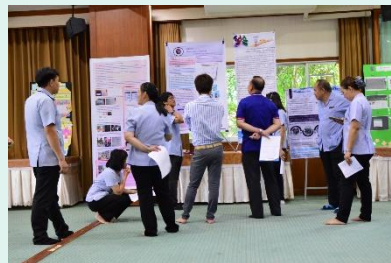
- กิจกรรมตลาดนัดแบ่งปัน
- โครงการเพื่อน้อง ท้องอืด
- ทำบุญตักบาตร
- โครงการจัดโรงทานวัดในชุมชน/ในโรงพยาบาล
- โครงการคลายหนาวให้น้อง
- การปลูกต้นไม้ในโรงพยาบาล และวัด





Happy Brain

- โครงการปฐมนิเทศเจ้าหน้าที่
- มหกรรมงานคุณภาพ/จัดนำเสนอผลงานวิชาการของเจ้าหน้าที่
- R2R โรงพยาบาลแม่สรวย
- Inspiration seed





Happy Soul



- Inspiration seed
- ทำกิจกรรมพื้นที่กระเป๋าดำลดขยะ/รักษ์โลก
- กิจกรรมตลาดนัดแบ่งปัน
- โครงการเพื่อน้อง ท้องอิม
- ทำบุญตักบาตร
- โครงการจัดโรงทานวัดในชุมชน/ในโรงพยาบาล
- โครงการคลายหนาวให้น้อง





งานบัณฑิตใจ
Inspiration at Work



เมล็ดพันธุ์บัณฑิตใจ Inspiration Seeds

โรงพยาบาลแม่สรวย, เชียงราย

“ การมีคุณค่าในตนเองและสัมพันธ์ที่ดี
เป็นหนึ่งในปัจจัยสู่ความสำเร็จขององค์กร ”

Ulrich Schimmac and Ed Diener (2003)

จากการทำแบบสอบถามประสพการณ์จิตวิญญาณในที่ทำงานของบุคลากรในโรงพยาบาล โดยแบบสอบถามครอบคลุมในเรื่องของผู้นำแทนหน้า, การสื่อสาร, คุณค่าในตนเอง, สัมพันธภาพระหว่างเพื่อนร่วมงาน และสำนักต่อเพื่อนมนุษย์ พบว่า **ประเด็นคุณค่าในตัวเองของบุคลากรเป็นประเด็นที่น่าสนใจ เนื่องจากคะแนนอยู่ในระดับที่ต่ำกว่าข้ออื่นๆ**

ดังนั้นจึงได้เกิดโครงการ “เมล็ดพันธุ์บัณฑิตใจ” ขึ้น ซึ่งเป็นกลุ่มเป้าหมายไปที่บุคลากรรุ่นใหม่ เพื่อให้กลุ่มเป้าหมายรู้จักคุณค่าในตัวเองและคุณค่าในงานที่ทำได้ กระตุ้นให้บุคลากรได้ใช้พลังในตัวเองในการสร้างสรรค์งาน โดยหวังว่ากลุ่มเป้าหมายจะสามารถเป็นทีมงานรุ่นใหม่ ที่กระตุ้นให้เกิดกระแสการสร้างคุณค่าในตัวเอง สร้างรูปแบบการทำงานและการแก้ปัญหาแบบใหม่ที่มีประสิทธิภาพ ส่งต่อไปยังบุคลากรอื่นๆ ในโรงพยาบาล รวมทั้งอาจทำให้เกิดวัฒนธรรมการทำงานแบบใหม่ในองค์กรได้

ขั้นตอน/methods



เพาะเมล็ดพันธุ์ให้เติบโต และออกงาน โดยการ จัดอบรม 5 ครั้ง

ออกแบบกิจกรรมสาธารณะ ประโยชน์ ทั้งภายในและภายนอกโรงพยาบาล

เพิ่มบทบาทให้ Inspiration seeds ให้ เป็นผู้สร้างกระแสในองค์กรให้เจ้าหน้าที่ เกิดแรงบันดาลใจในการทำงาน

ผลที่ได้/results



การเปลี่ยนแปลงภายในตัวเอง

- รู้จักตัวเอง/เข้าใจตนเองมากขึ้น
- รู้จักหยุดนิ่ง/รับฟังมากขึ้น
- รู้จักปรับตัวเข้ากับคนอื่นมากขึ้น
- ถือเป็นเรื่องปกติมากขึ้น
- เห็นความสำคัญของเวลา/เพื่อนร่วมงาน/งานที่ทำได้

การเปลี่ยนแปลงในการทำงาน

- บทบาทของตัวเองในงานมีมากขึ้น
- การประสานงานกับเพื่อนร่วมงานมากขึ้น
- ช่องว่างระหว่างวัย/ระหว่างวิชาชีพลดลง ทำงานสะดวกมากขึ้น
- ได้รับการยอมรับในการทำงานเพิ่มขึ้น

สรุป/conclusions

สร้างคุณค่าในตนเอง

- * การสร้างพื้นที่ให้บุคลากรได้แสดงออกเป็นการสร้างคุณค่าในตนเอง ทำให้บุคลากรรู้สึกว่ามีคุณค่า ก่อเกิดแรงบันดาลใจในการสร้างสรรค์งานใหม่ๆ ให้องค์กร
- * ความสัมพันธ์ที่เกิดขึ้นภายในกลุ่มทำให้องค์กรระหว่างวัยและช่องว่างระหว่างวิชาชีพลดลง ทำให้การประสานงานง่ายขึ้นและทำให้การทำงานสะดวกและรวดเร็วยิ่งขึ้น



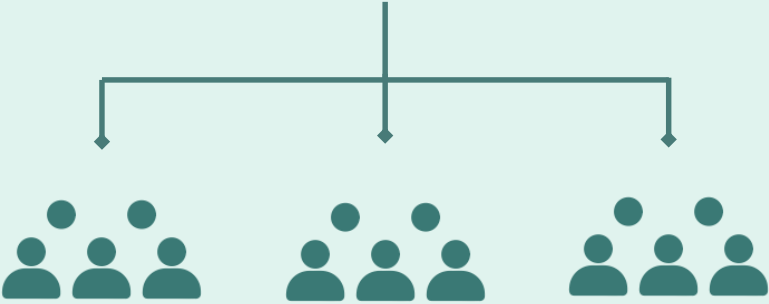
การวัด/วิเคราะห์ผล
เรื่อง productivity ในระดับรายบุคคล

โอกาสพัฒนา



Stratification Analysis

Group counselling/event



Thank you for your attention



Any Questions ?